



---

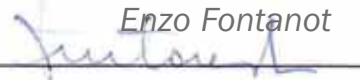
**You ask\_  
we create**

---

**fontanot®**

---

“Quando sono “entrato” nel mondo ancora inesplorato delle scale, non avevo modelli a cui riportarmi. All’artigiano si chiedeva solo un “oggetto”, una soluzione funzionale, che permettesse di accedere ad un piano superiore o inferiore. La trasformazione di un “servizio” in un “prodotto” diventò il mio obiettivo. La scala doveva essere industrializzata. Quello che ho sempre cercato e a cui tuttora tendo, è di andare sempre un po’ più avanti, guardando verso il futuro.”

*Enzo Fontanot*  




---

“Ho cominciato a produrre scale per interni negli anni ‘70.”

---

Nel 1947 i fratelli Albini costituiscono a Rimini, in Borgo San Giovanni, una azienda artigiana per la produzione di scale a pioli, per lavoro, di vari tipi. Il laboratorio, ubicato in città, occupa 6 persone, servendo sostanzialmente una clientela locale.

In quanto prima “Industria della Scala”, Fontanot non aveva alcun riferimento precedente. Enzo Fontanot parte dal principio che la scala è un “mondo” fatto di gradini, struttura e ringhiere e lavora su questo sistema utilizzando elementi sempre più modulari, riducendo i pezzi e moltiplicando le funzioni.

La gamma scale Fontanot rappresenta oggi la più qualificata e completa espressione del prodotto scale a chiocciola e a rampa del settore.



---

1947\_  
un grande inizio

---





## Primi\_ al mondo

### anni '70\_

Gli anni '70 rappresentano per Fontanot "la svolta": l'ingresso in società di Enzo Fontanot, dà vita all'azienda Albini & Fontanot.

### anni '80\_

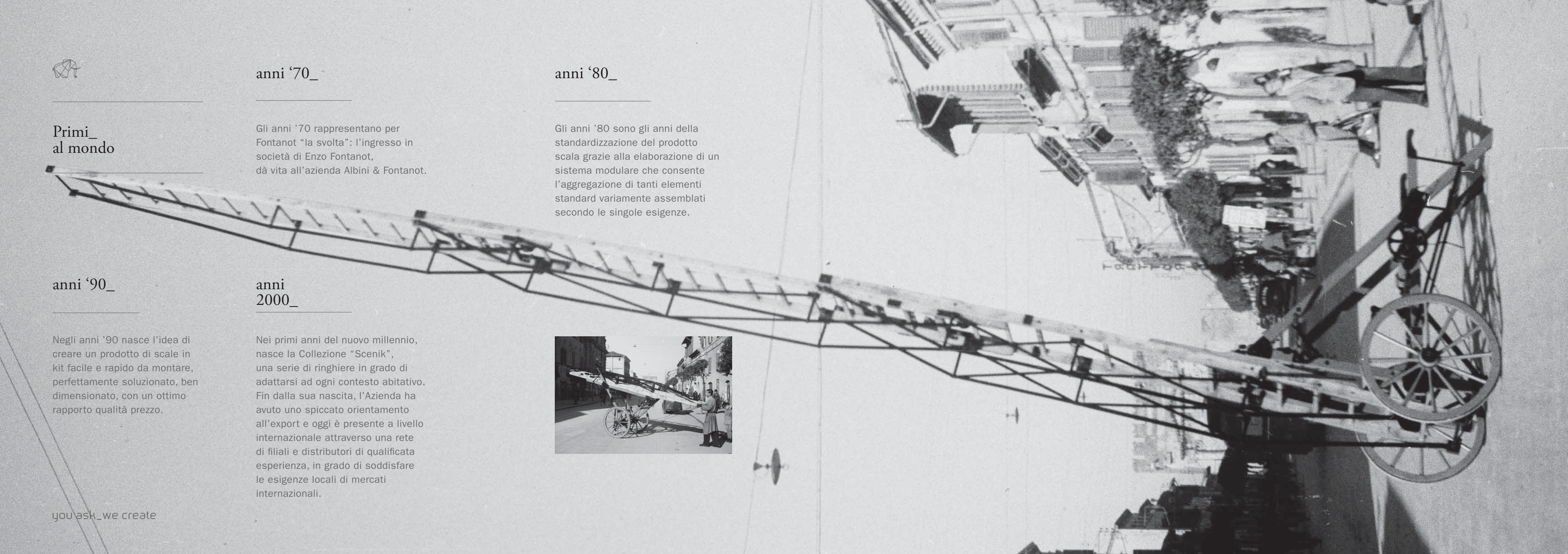
Gli anni '80 sono gli anni della standardizzazione del prodotto scala grazie alla elaborazione di un sistema modulare che consente l'aggregazione di tanti elementi standard variamente assemblati secondo le singole esigenze.

### anni '90\_

Negli anni '90 nasce l'idea di creare un prodotto di scale in kit facile e rapido da montare, perfettamente soluzione, ben dimensionato, con un ottimo rapporto qualità prezzo.

### anni 2000\_

Nei primi anni del nuovo millennio, nasce la Collezione "Scenik", una serie di ringhiere in grado di adattarsi ad ogni contesto abitativo. Fin dalla sua nascita, l'Azienda ha avuto uno spiccato orientamento all'export e oggi è presente a livello internazionale attraverso una rete di filiali e distributori di qualificata esperienza, in grado di soddisfare le esigenze locali di mercati internazionali.







---

Amika\_

1990 - primo premio  
“International Contemporary  
Furniture” - New York  
1992 - primo premio  
“Tecnologia e Forma”  
International Design  
Management - Milano

---



---

Xnodo\_

1983 - primo premio  
“Premio Saiedue” - Bologna  
1983 - primo premio  
“Diploma Biennial of Industrial  
DesignBio10” - Lubiana

---







Fontanot\_  
gruppo 2020

Fontanot S.p.A. (IT)  
Fontanot W s.r.l. (IT)  
Fontanot UK Ltd (UK)  
Fontanot Ro (RO)  
Arkè Inc (USA)



5

Stabilimenti produttivi  
(4 in Italia, 1 in Romania)  
100.000 MQ

60

Paesi in cui il nostro  
prodotto è distribuito

30

milioni euro di fatturato  
(65% internazionale, 35% nazionale)

210

dipendenti





Certificazione UNI EN ISO 9001 del Sistema di Gestione della Qualità dell'azienda Fontanot

La certificazione FSC® (Forest Stewardship Council®- FSC.org) assicura la provenienza del legno da foreste gestite in modo responsabile.

Fontanot riduce al minimo il materiale inutilizzabile con l'obiettivo di creare meno rifiuti e di conseguenza diminuire lo spreco di energia.

La marcatura CE è garanzia di un prodotto conforme ai requisiti essenziali per la commercializzazione e l'utilizzo dello stesso nell'Unione Europea.



Fontanot\_ gruppo 2020



*Contract:*  
interpretazione e realizzazione  
di qualsiasi esigenza della committenza.

*you ask, we create*

l'obiettivo della Business Unit Contract Fontanot:  
cura di un progetto in tutte le sue fasi,  
dal rilievo misure, alla consulenza  
tecnica, la progettazione, la produzione e la posa in opera,  
sempre nel rispetto di budget e tempi di consegna;  
design del prodotto e competenza nella gestione della commessa.

*Fontanot Contract:*

---

**You ask\_  
we create**

---







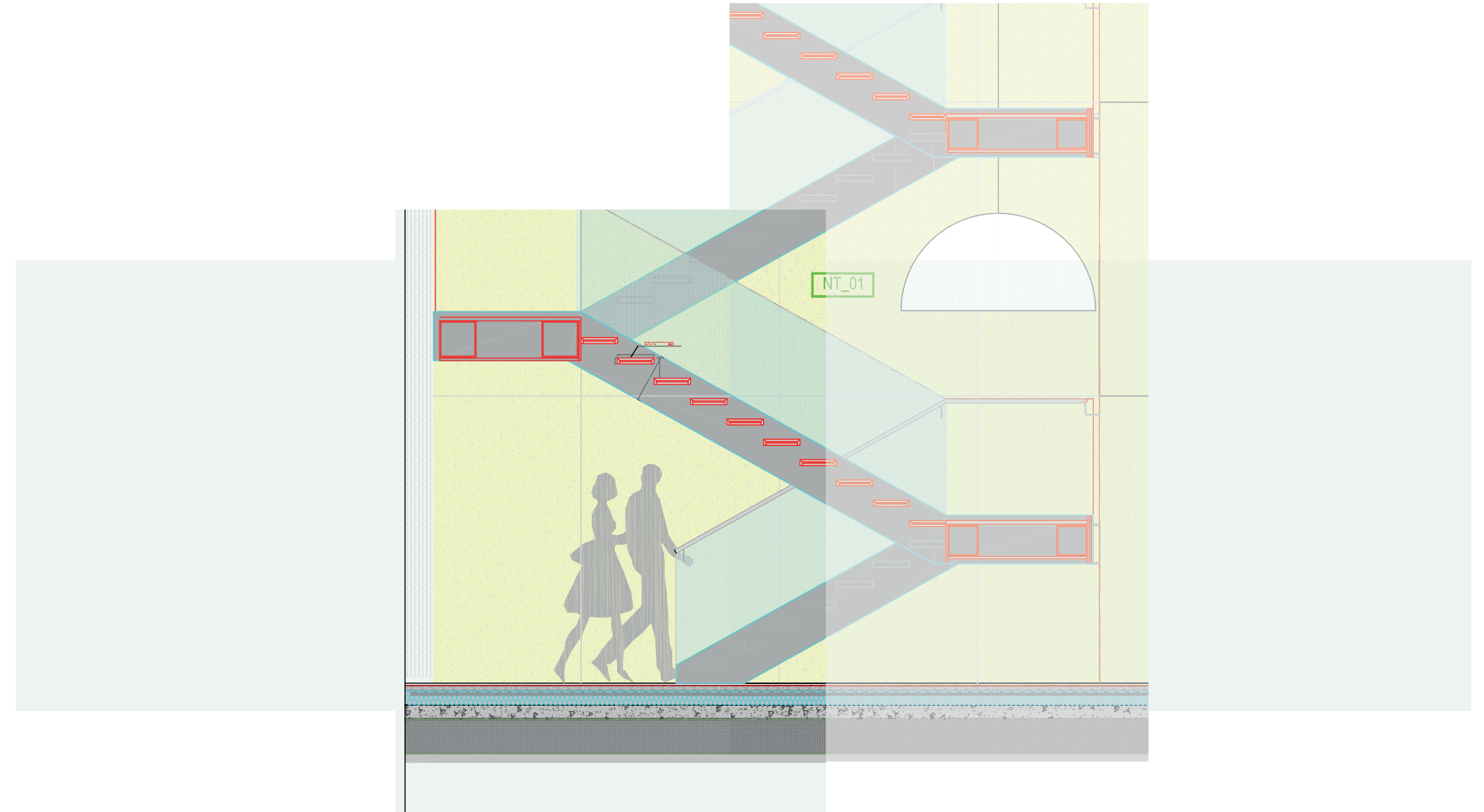
---

Bosco Verticale  
Milano\_

vincitore International Highrise  
Award 2014  
designed by Boeri Studio -  
Coima Image

Luxury

---





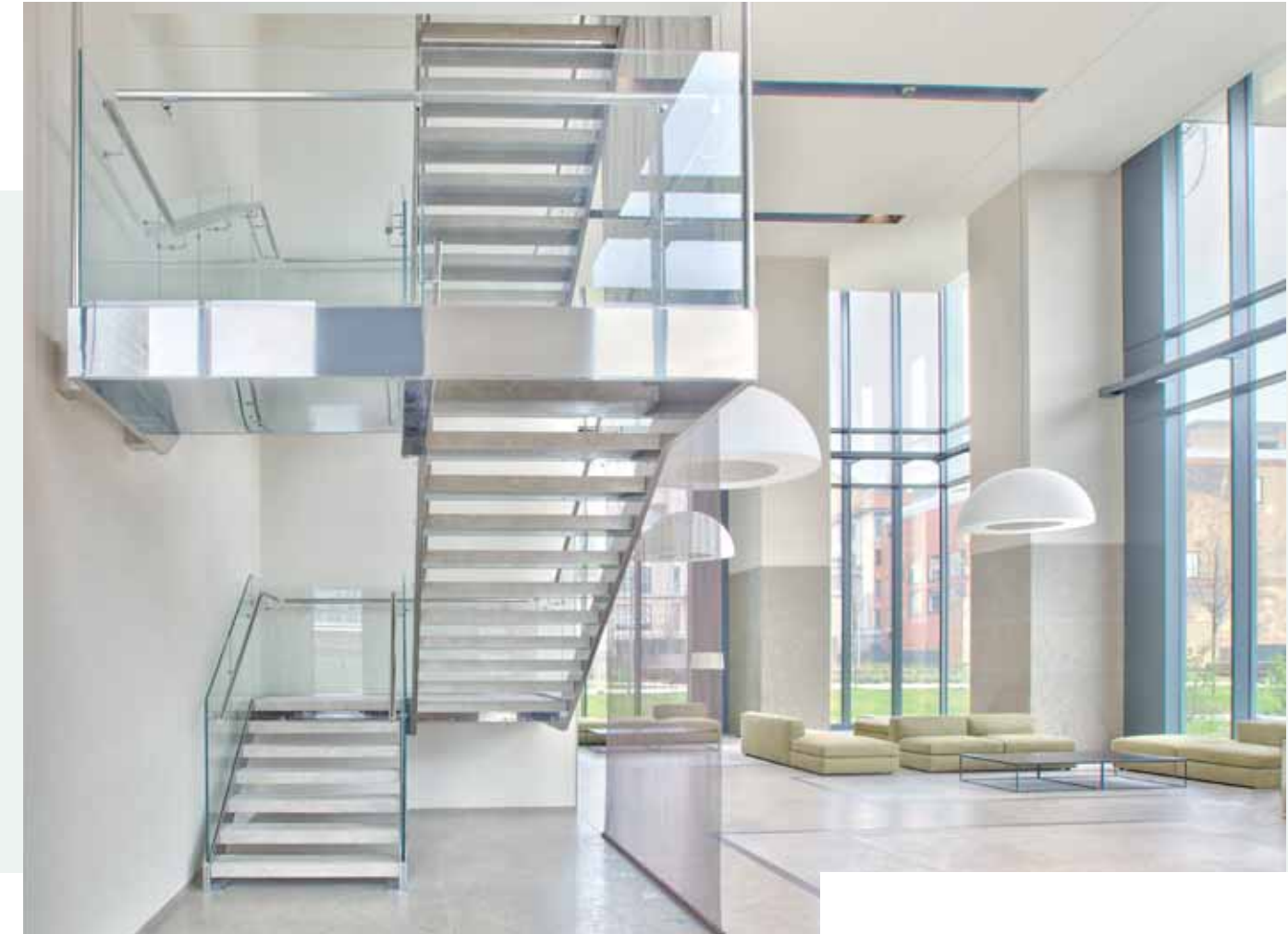
---

Bosco Verticale  
Milano\_

vincitore International Highrise  
Award 2014  
designed by Boeri Studio -  
Coima Image

Luxury

---



you ask\_ we create





---

Bosco Verticale  
Milano\_

vincitore International Highrise  
Award 2014  
designed by Boeri Studio -  
Coima Image

Luxury

---

you ask\_ we create





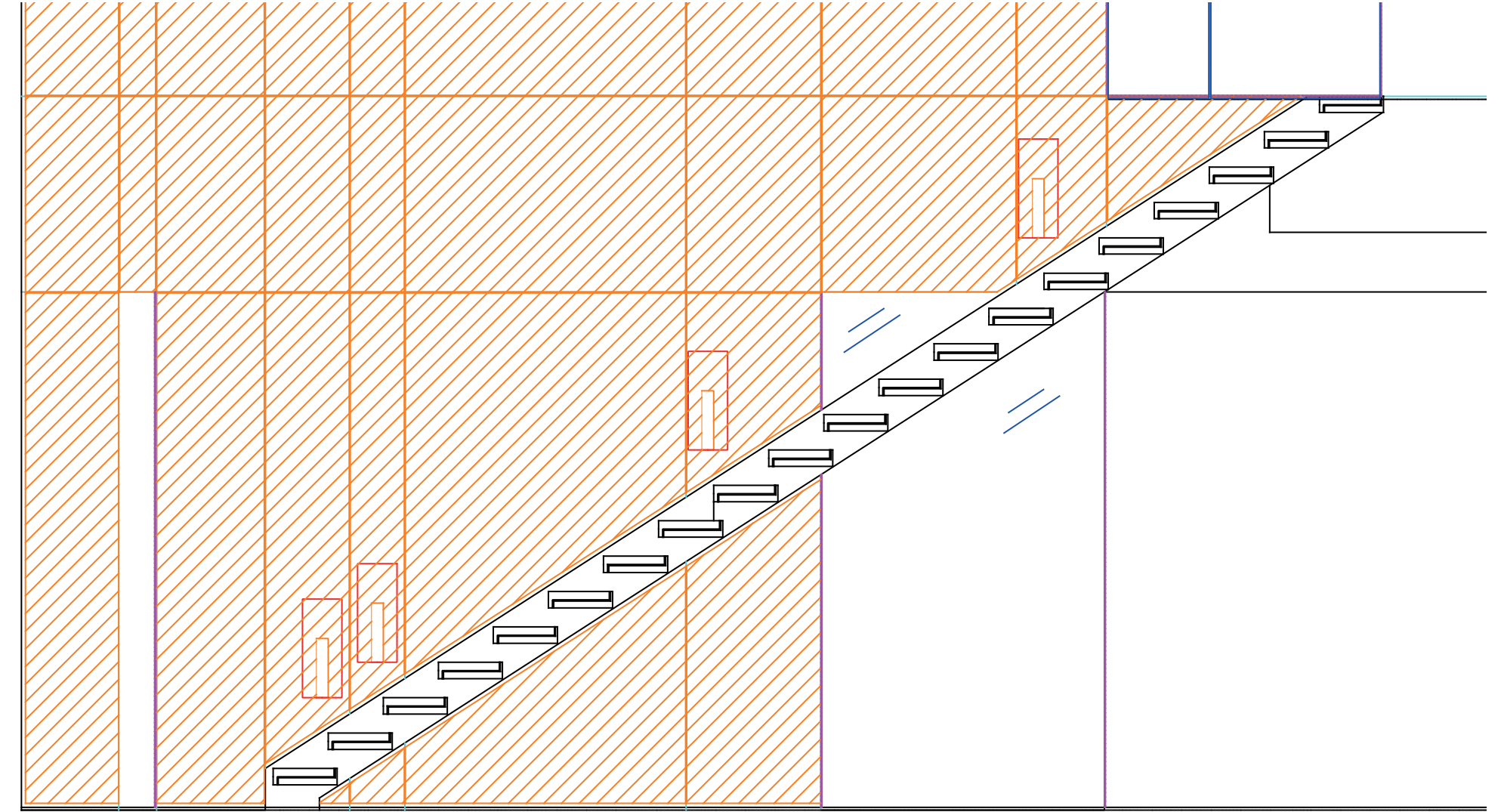
---

City Life - Penthouse One 11\_  
Zaha Hadid  
Milano\_

interior design: 3Studio  
Arch. Rudi Manfrin

Luxury

---







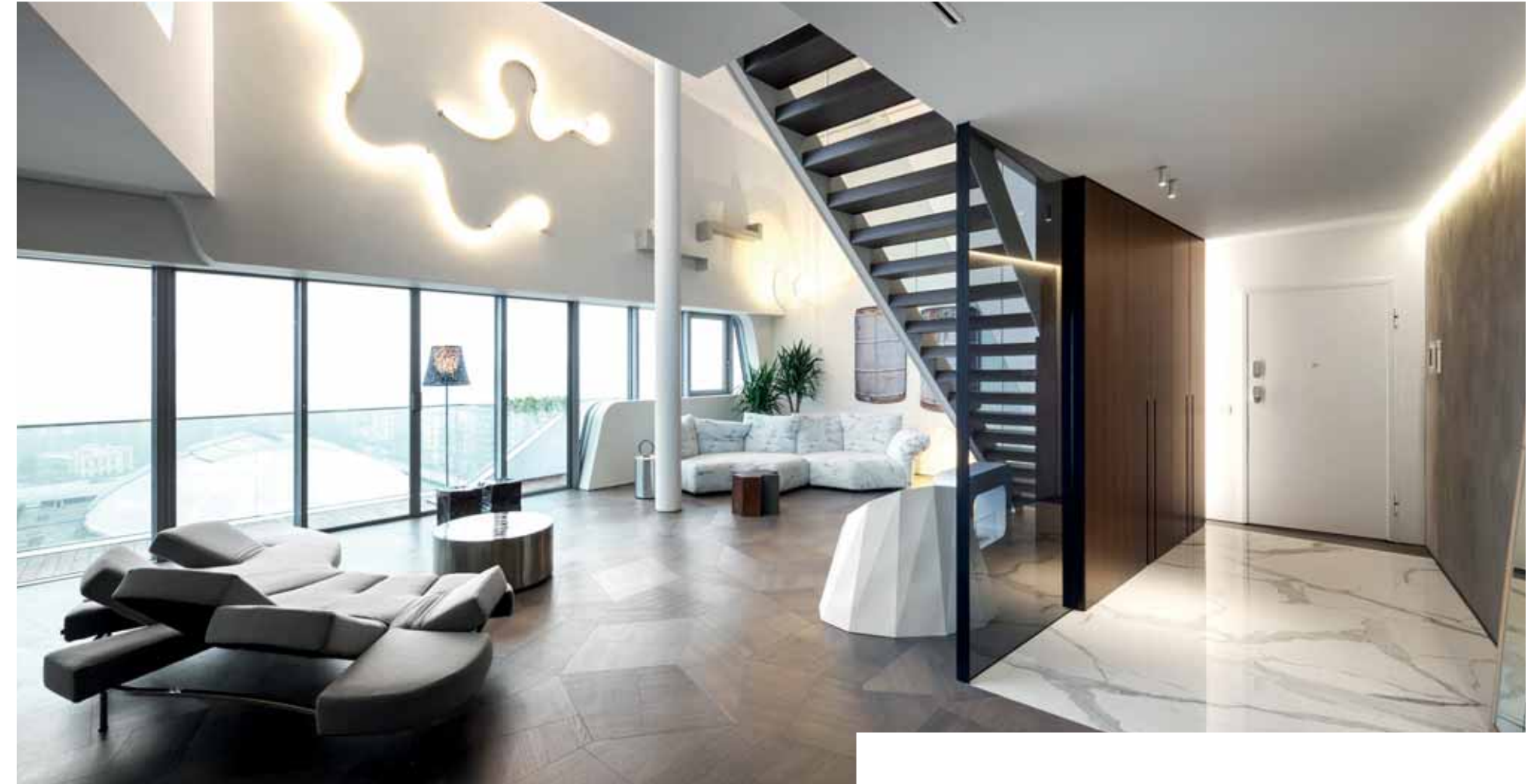
---

City Life - Penthouse One 11\_  
Zaha Hadid  
Milano\_

interior design: 3Studio  
Arch. Rudi Manfrin

Luxury

---

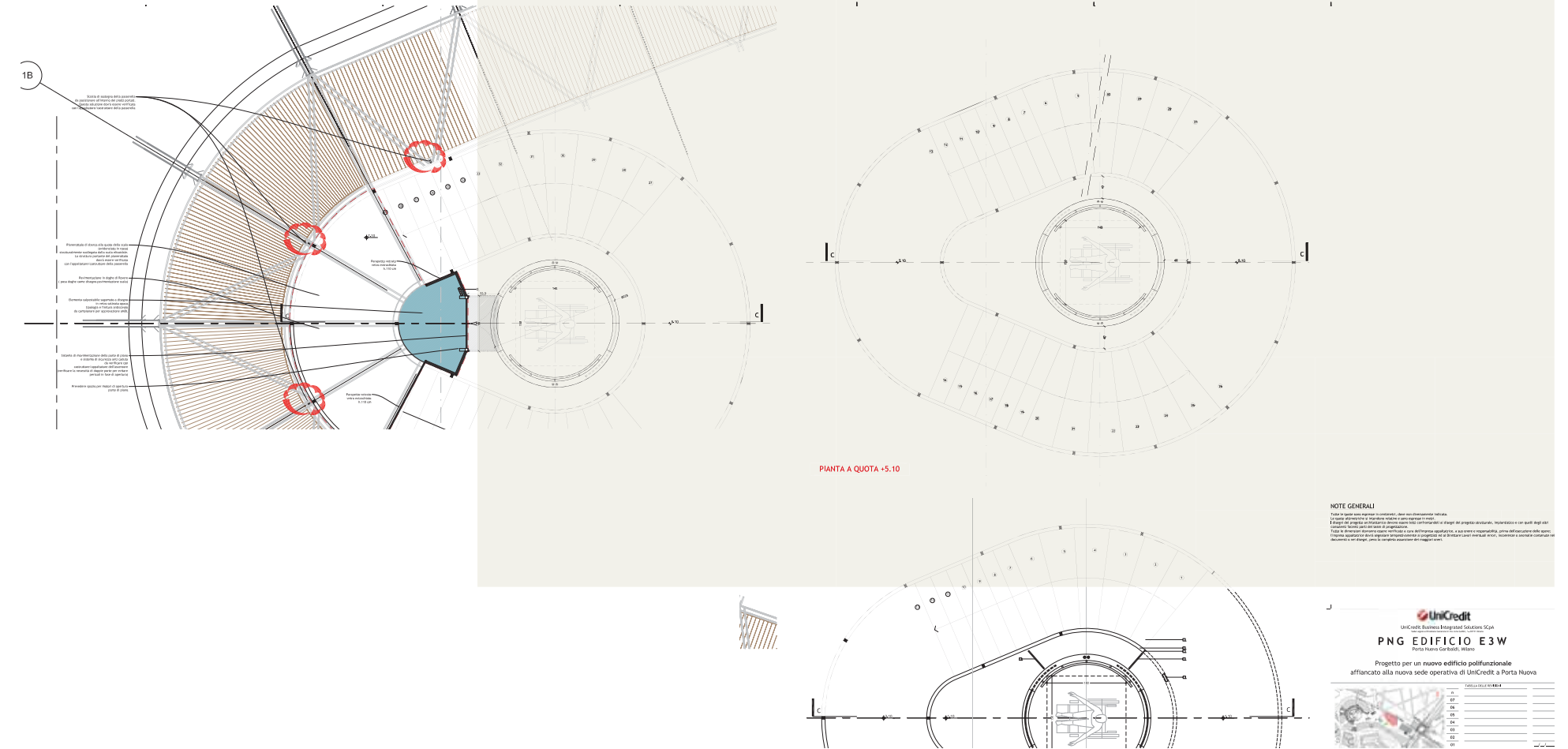




Pavilion  
Milano\_

designed by AMDL  
Studio De Lucchi

Corporate



you ask\_ we create





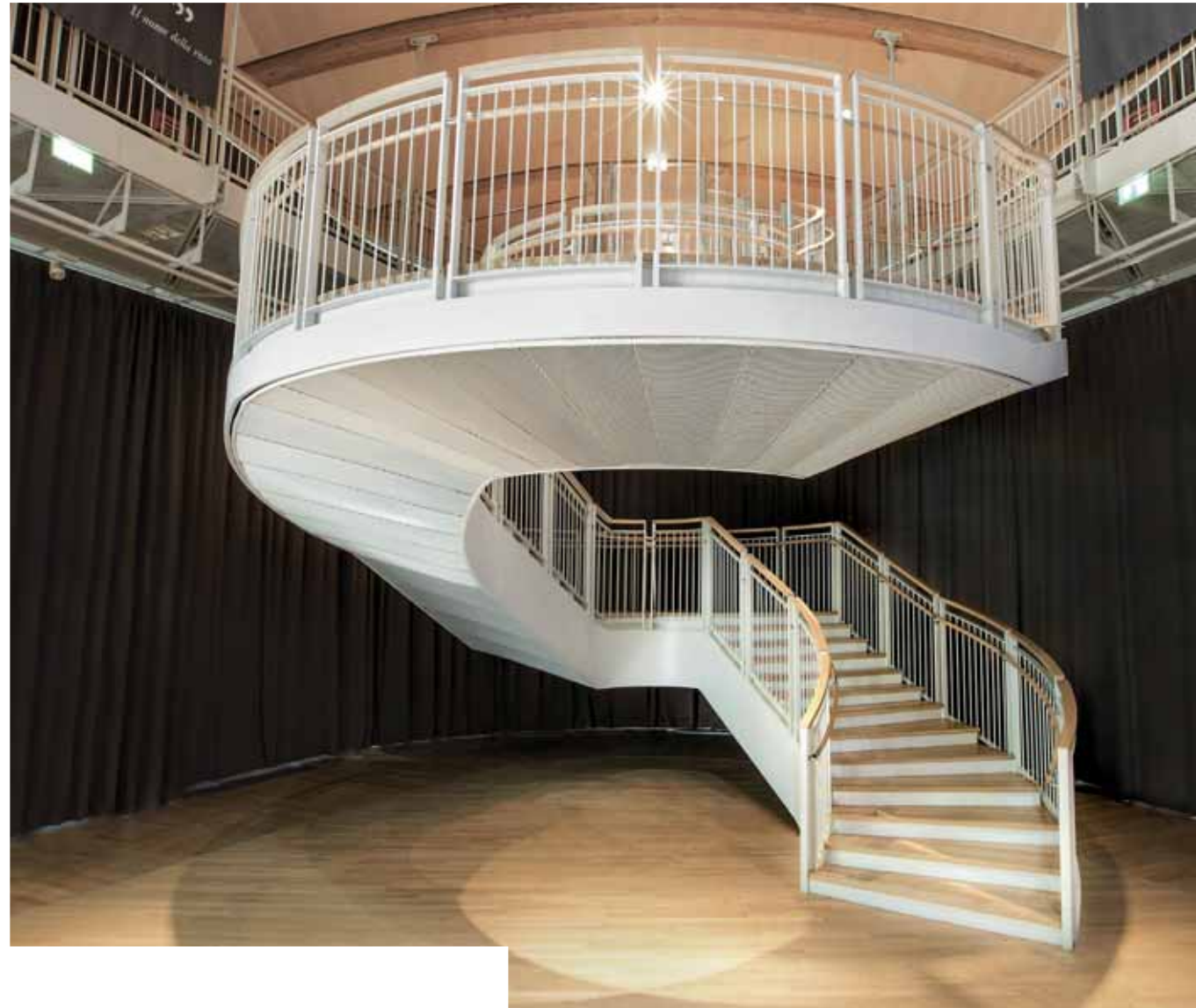
---

Pavilion  
Milano\_

designed by AMDL  
Studio De Lucchi

Corporate

---



you ask\_ we create

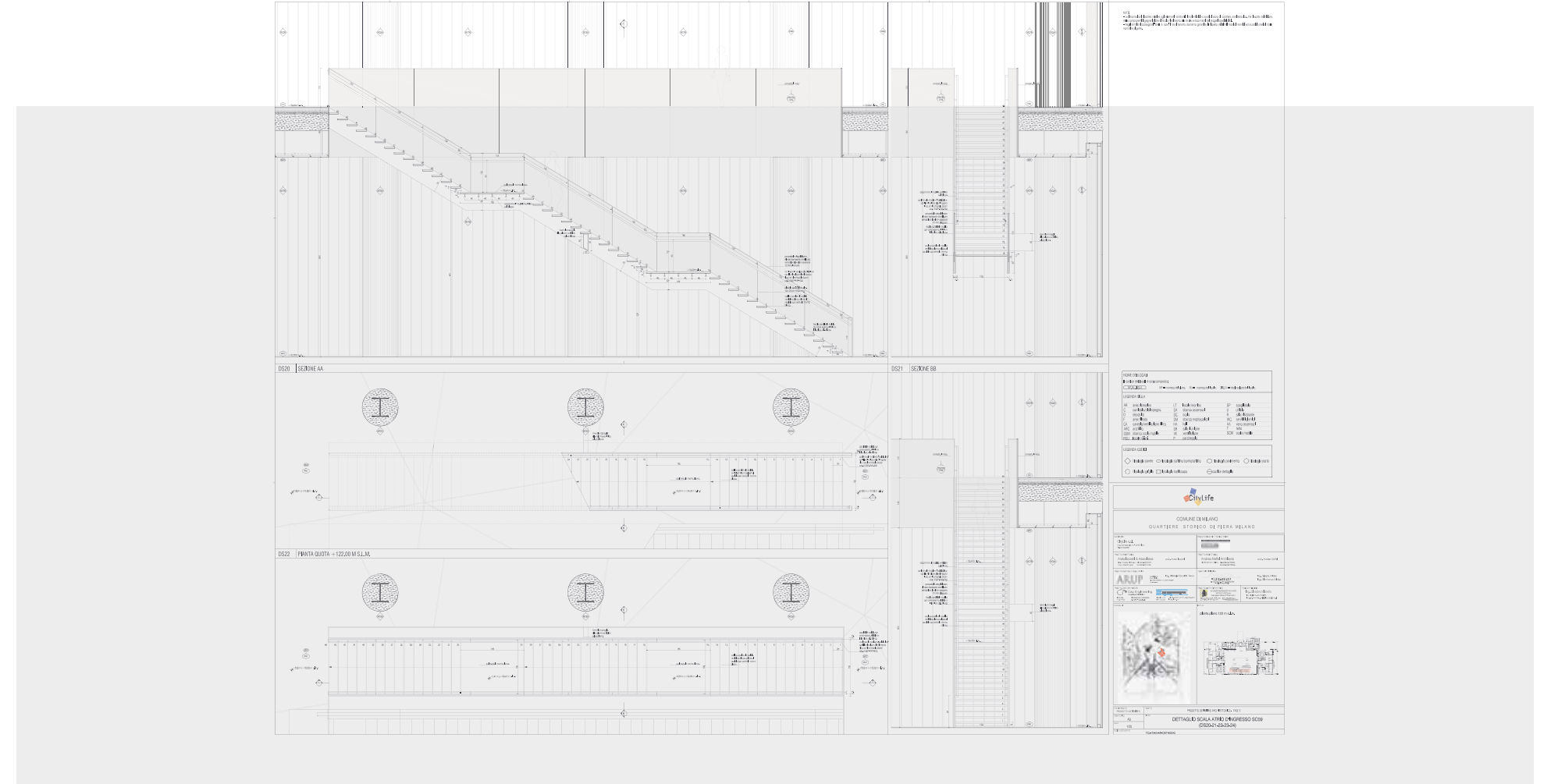




Allianz Tower  
Milano\_

designed by Arata Isozaki  
Andrea Maffei Architects  
Studio

Corporate







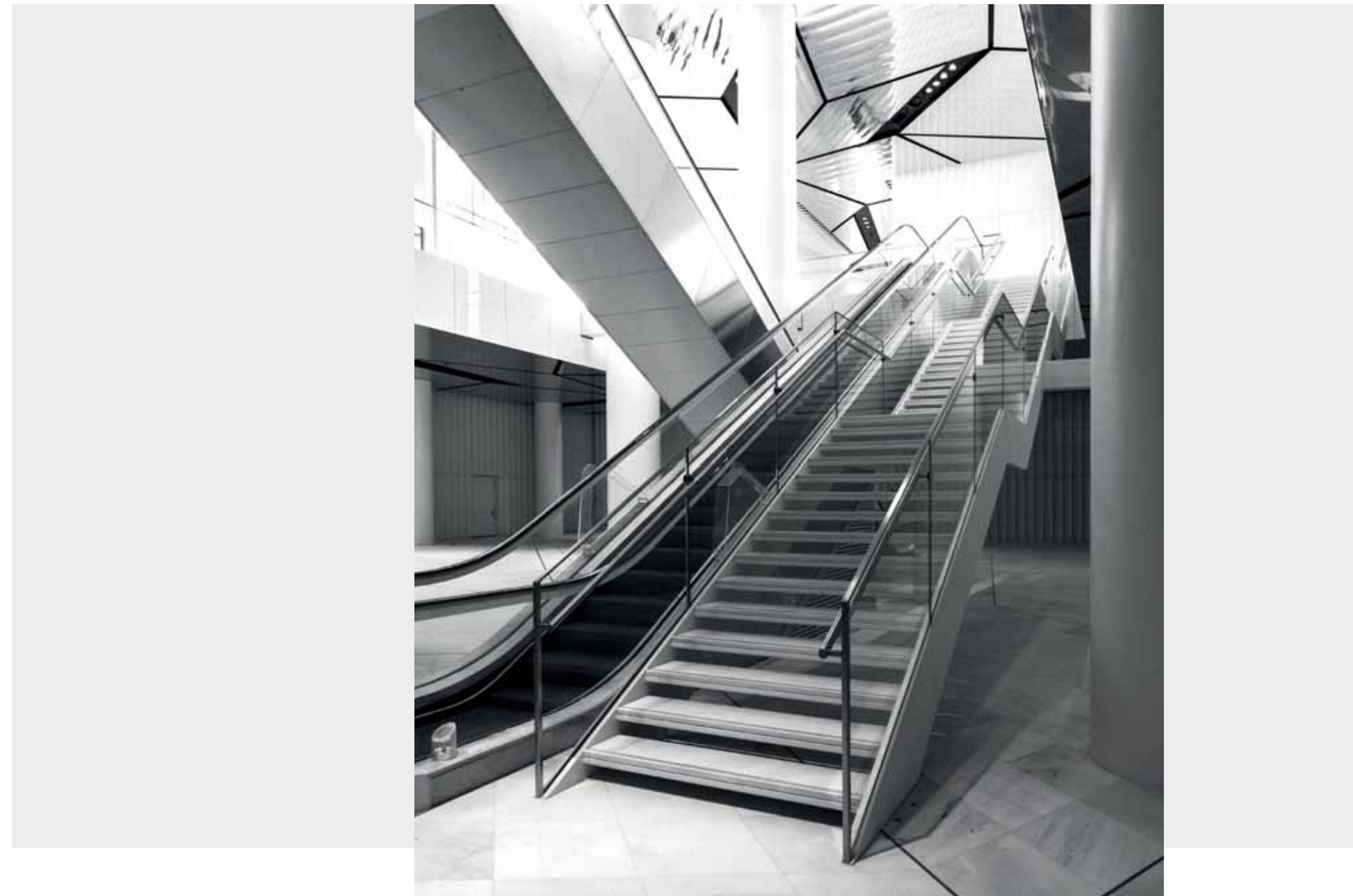
---

Allianz Tower  
Milano\_

designed by Arata Isozaki  
Andrea Maffei Architects  
Studio

Corporate

---









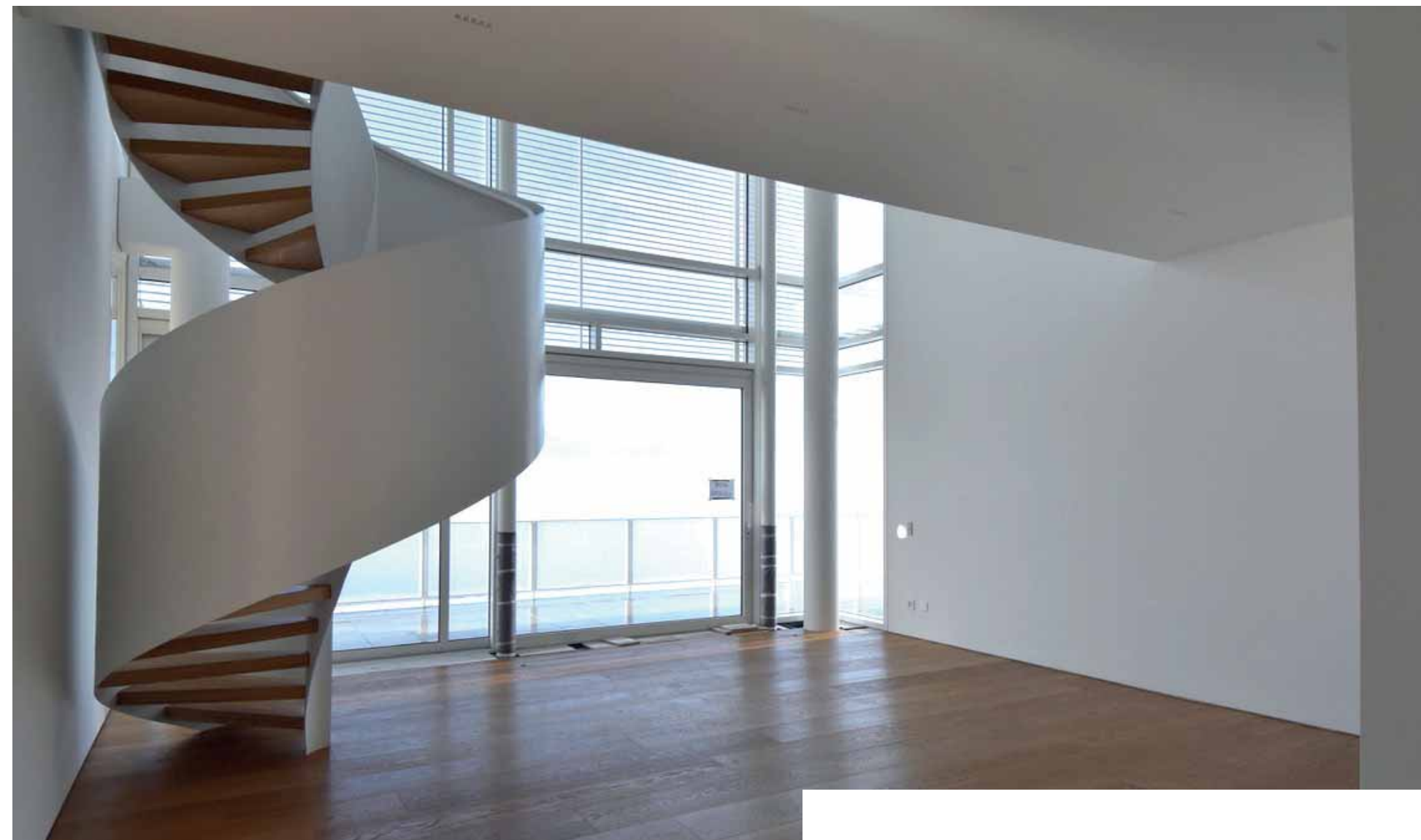
---

Residenza di lusso  
Lugano\_

designed by  
Arch. Richard Meier

Luxury

---

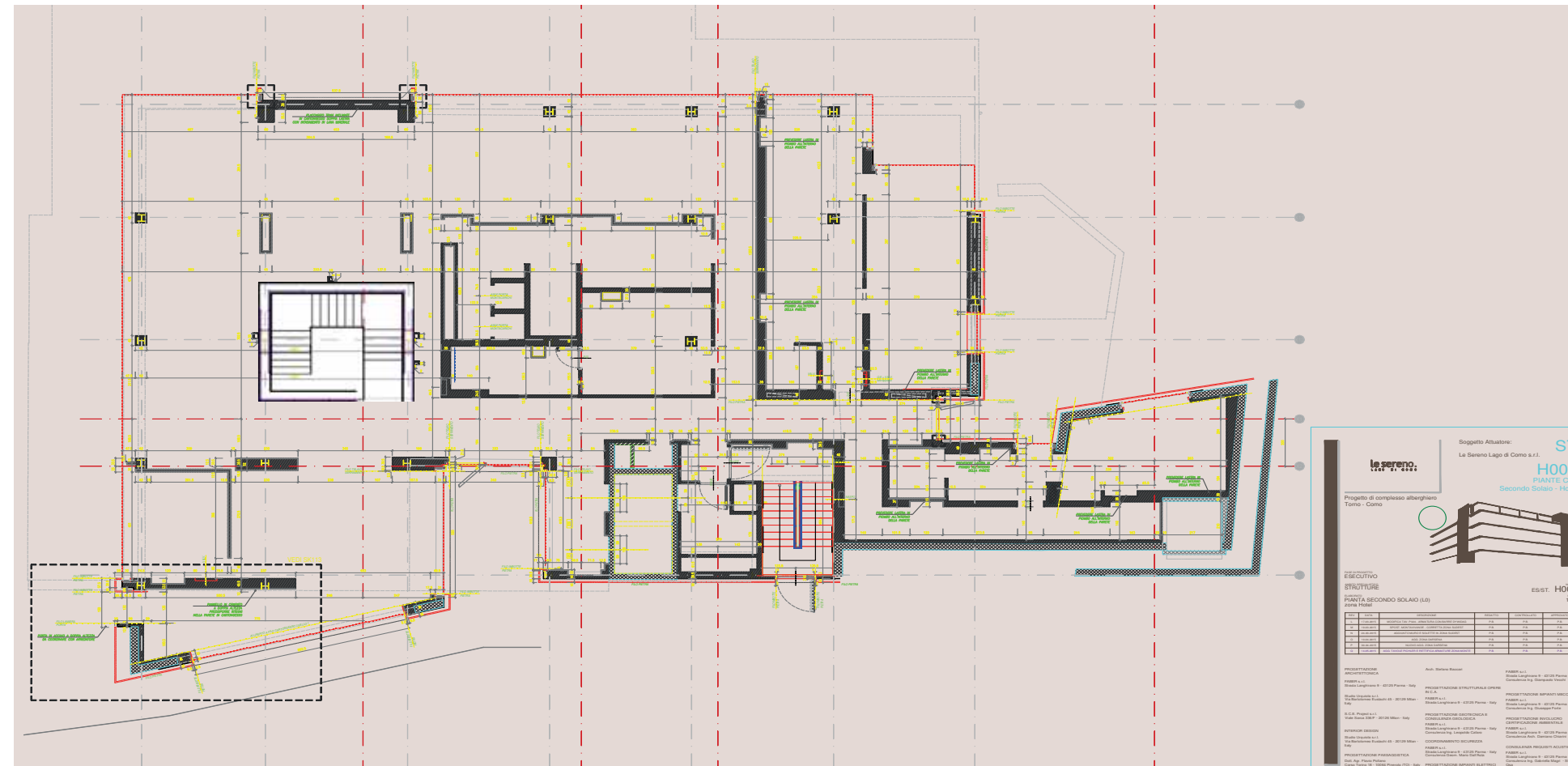
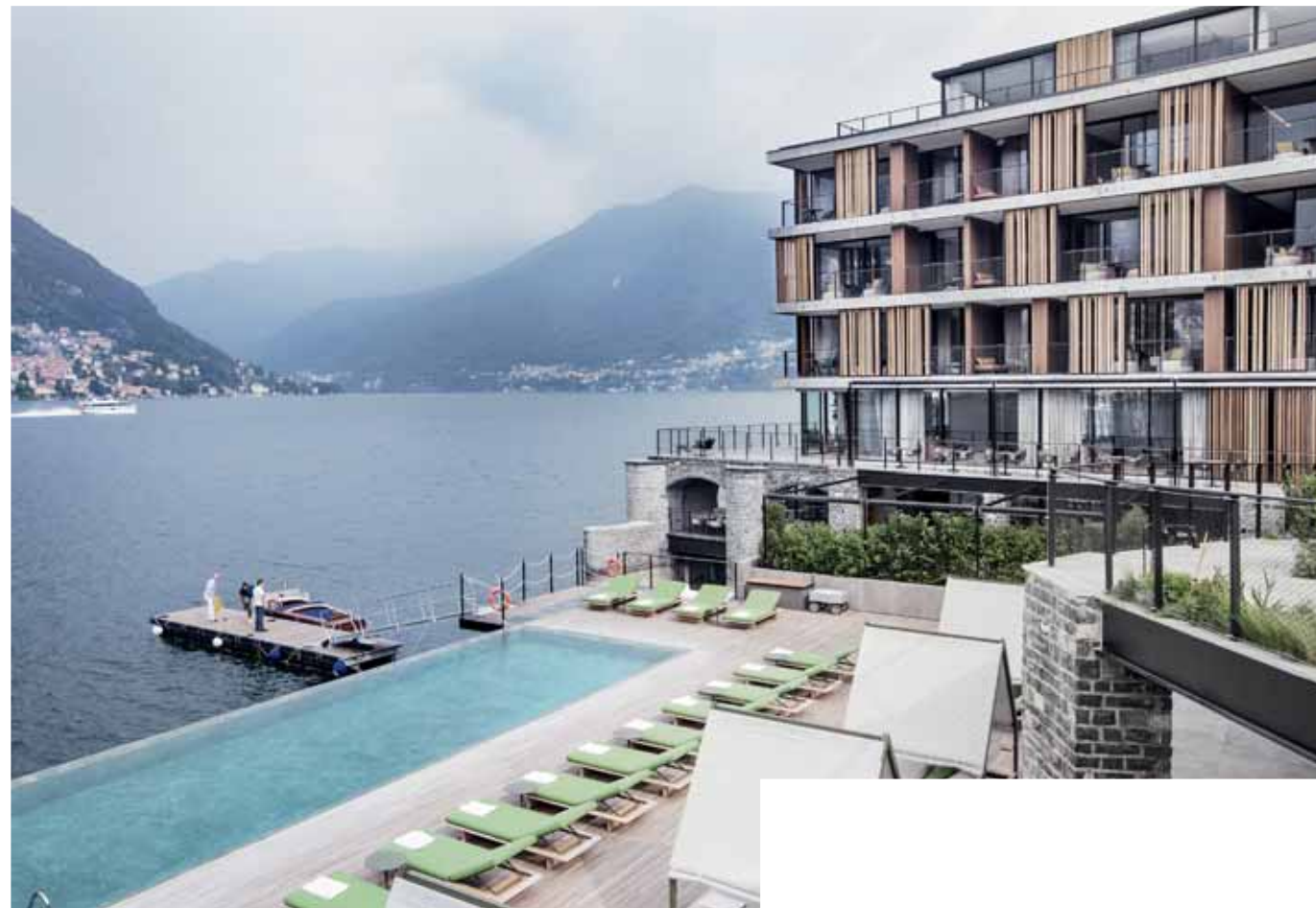




Hotel "Il Sereno"  
Como\_

designed by  
Patricia Urquiola

Hospitality







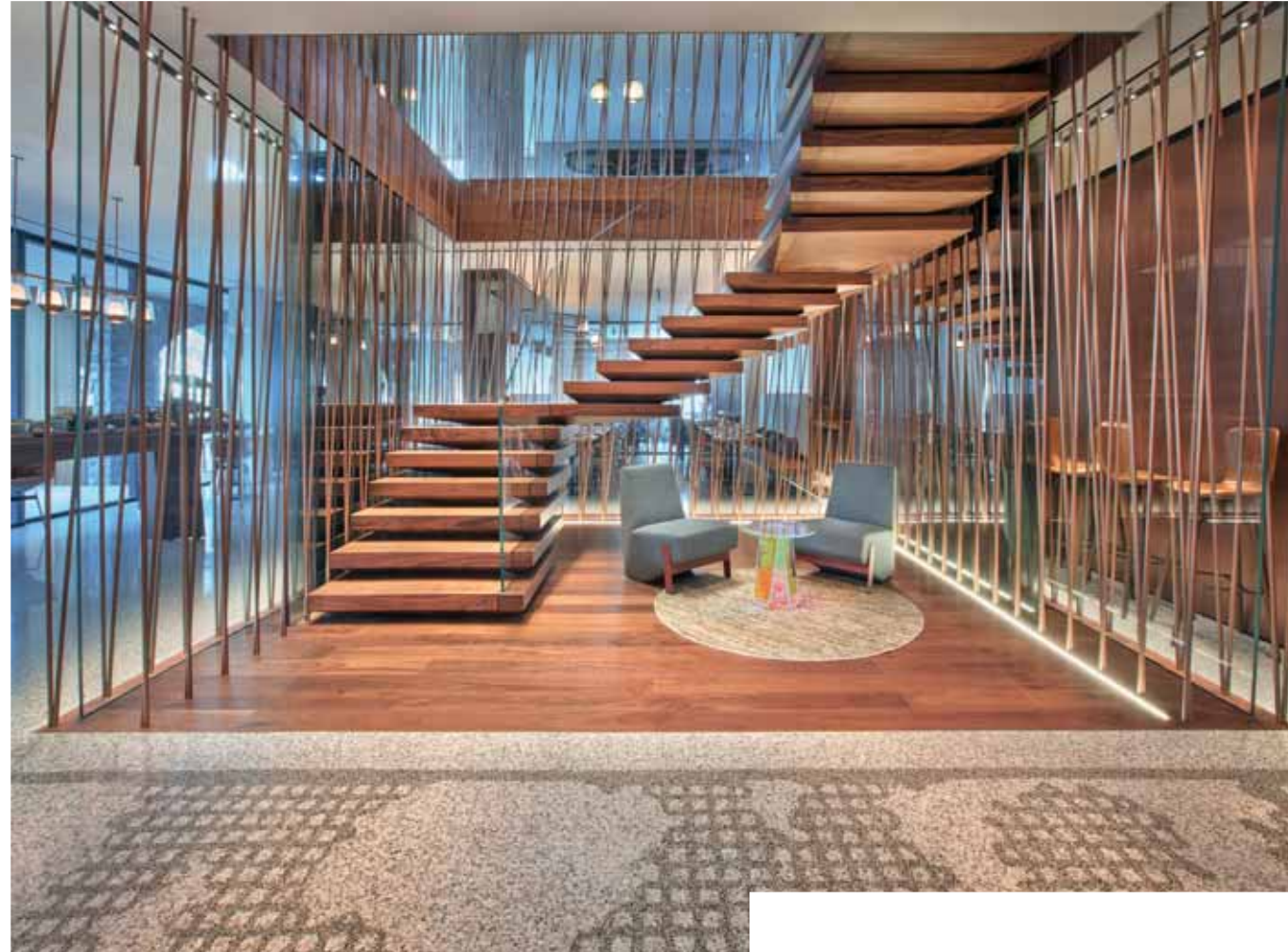
---

Hotel "Il Sereno"  
Como\_

designed by  
Patricia Urquiola

Hospitality

---







---

Hotel "Il Sereno"  
Como\_

designed by  
Patricia Urquiola

Hospitality

---



you ask\_ we create





---

Carcere Mamertino\_  
Carcer Tullianum  
Roma\_

designed by  
Ing. Umberto Baruffaldi

Public Space

---







---

Carcere Mamertino\_  
Carcer Tullianum  
Roma\_

designed by  
Ing. Umberto Baruffaldi

Public Space

---



you ask\_ we create





---

Sede Istituzionale  
Segreteria di Stato  
San Marino\_

designed by  
Arch. Simona Faetanini  
studio Archdesign

Corporate

---



you ask\_ we create





---

Sede Istituzionale  
Segreteria di Stato  
San Marino\_

designed by  
Arch. Simona Faetanini  
studio Archdesign

Corporate

---



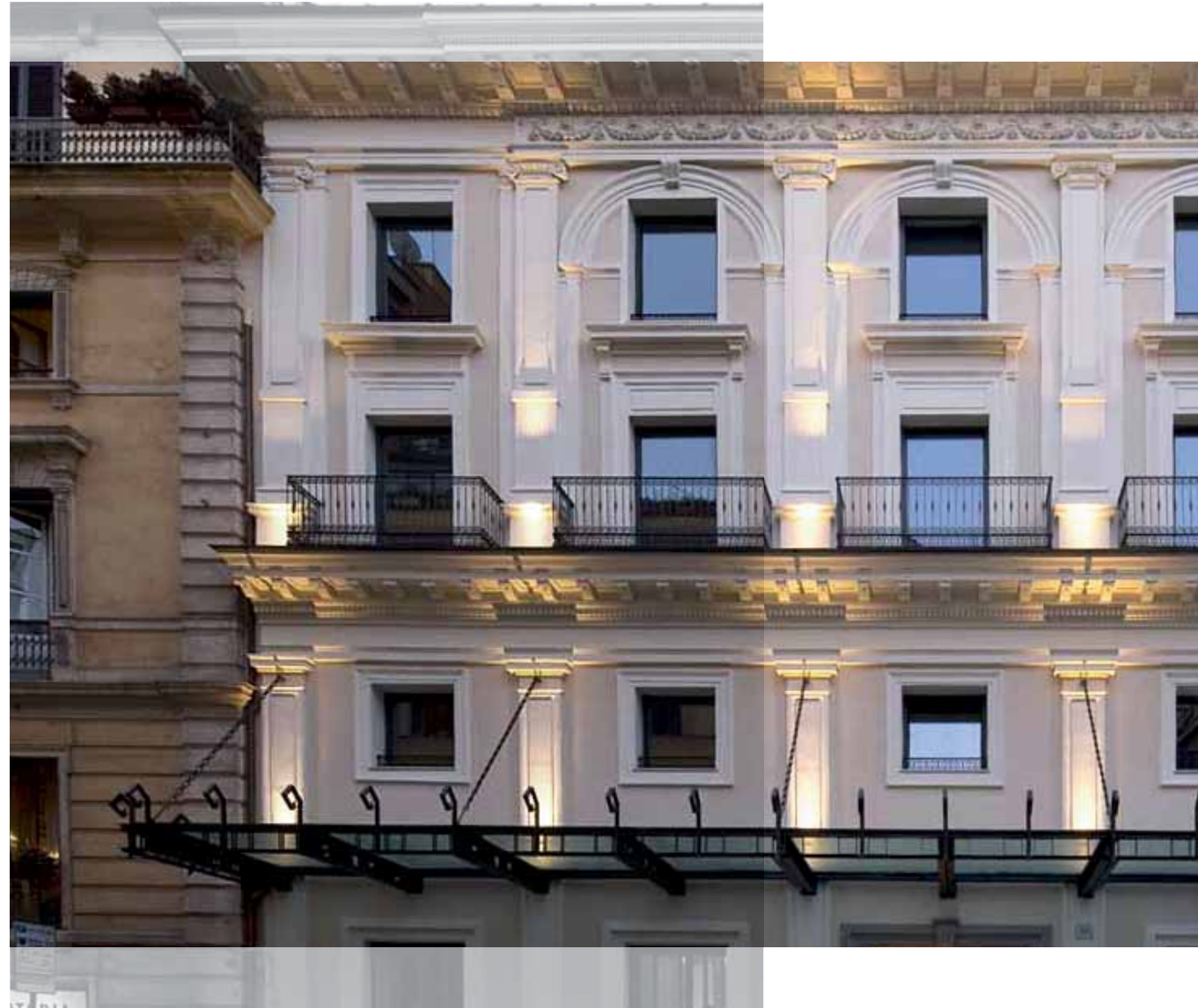




Stamperie 152  
Roma\_

designed by Studio 3C+t  
Arch. Fabrizio Capolei

Luxury



you ask\_ we create





---

Stamperia 152  
Roma\_

designed by Studio 3C+t  
Arch. Fabrizio Capolei

Luxury

---







---

Herno S.p.A.  
Lesna (No)\_

designed by  
Studio Architettura Mancuso e  
Turba Associati

Corporate

---



you ask\_ we create





---

Herno S.p.A.  
Lesna (No)\_

designed by  
Studio Architettura Mancuso e  
Turba Associati

Corporate

---



you ask\_ we create





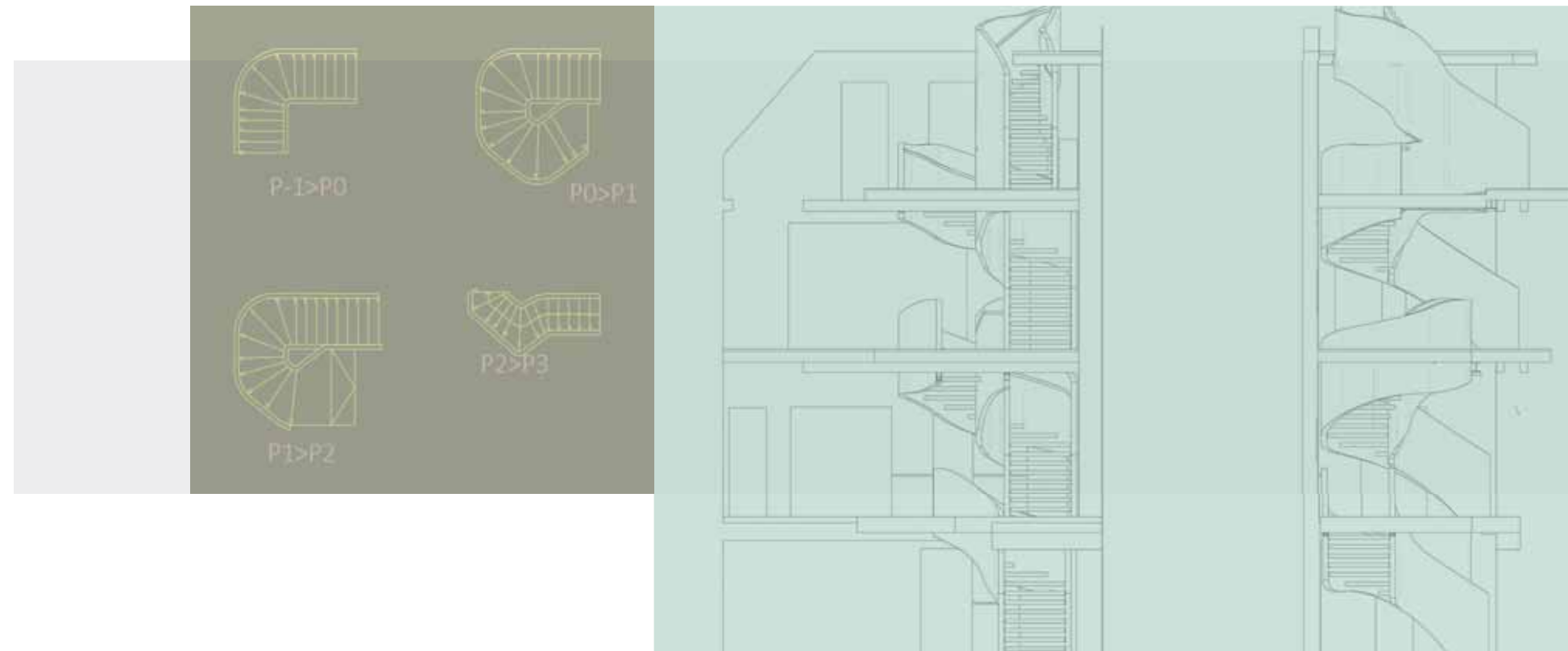
---

Sede Istituzionale  
World Baseball Softball  
Confederation  
Losanna\_

designed by  
Enrico Muscioni Architect

Corporate

---





---

Sede Istituzionale  
World Baseball Softball  
Confederation  
Losanna\_

designed by  
Enrico Muscioni Architect

Corporate

---







---

Santa Margherita  
Gruppo Vinicolo  
sede di Milano\_

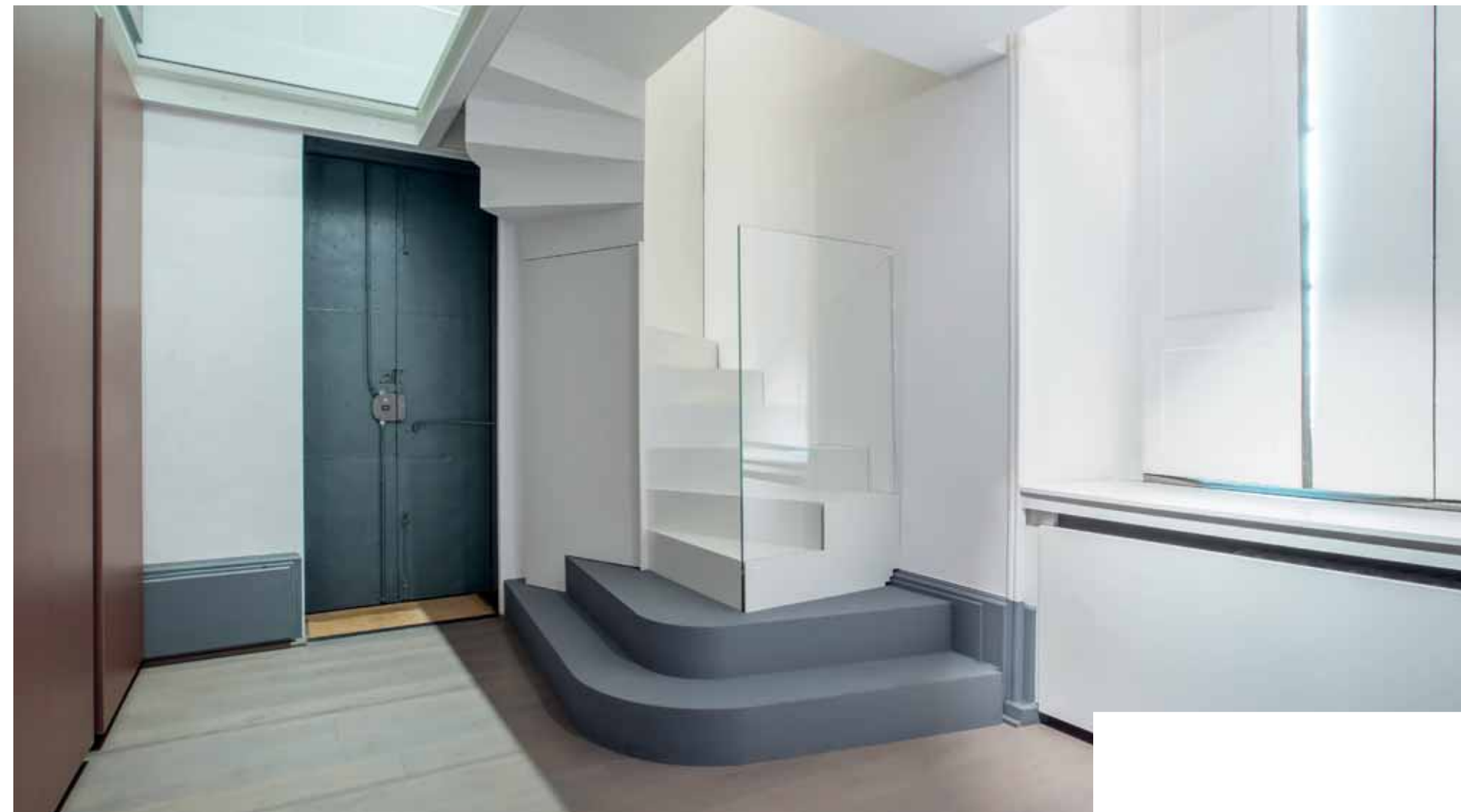
designed by  
Westway Architects di Roma

Corporate

---



you ask\_ we create





---

Santa Margherita  
Gruppo Vinicolo  
sede di Milano\_

designed by  
Westway Architects di Roma

Corporate

---







---

Grohe  
showroom  
Milano\_

designed by  
arch. Enrico M. Turella  
Studio luoghiCOMUNI

Retail

---







---

Grohe  
showroom  
Milano\_

designed by  
arch. Enrico M. Turella  
Studio luoghiCOMUNI

Retail

---







---

Iter Ruggeri  
showroom  
Cagliari\_

Retail

---







---

Iter Ruggeri  
showroom  
Cagliari\_

Retail

---



you ask\_ we create





---

Fontanile Visconti  
Cusago (Milano)\_

designed by  
Studio Linea Associati

Luxury

---







Fontanile Visconti  
Cusago (Milano)\_

designed by  
Studio Linea Associati

Luxury



you ask\_we create





---

Saint Castle Village  
Sud Korea\_

Multipartment

---



you ask\_ we create



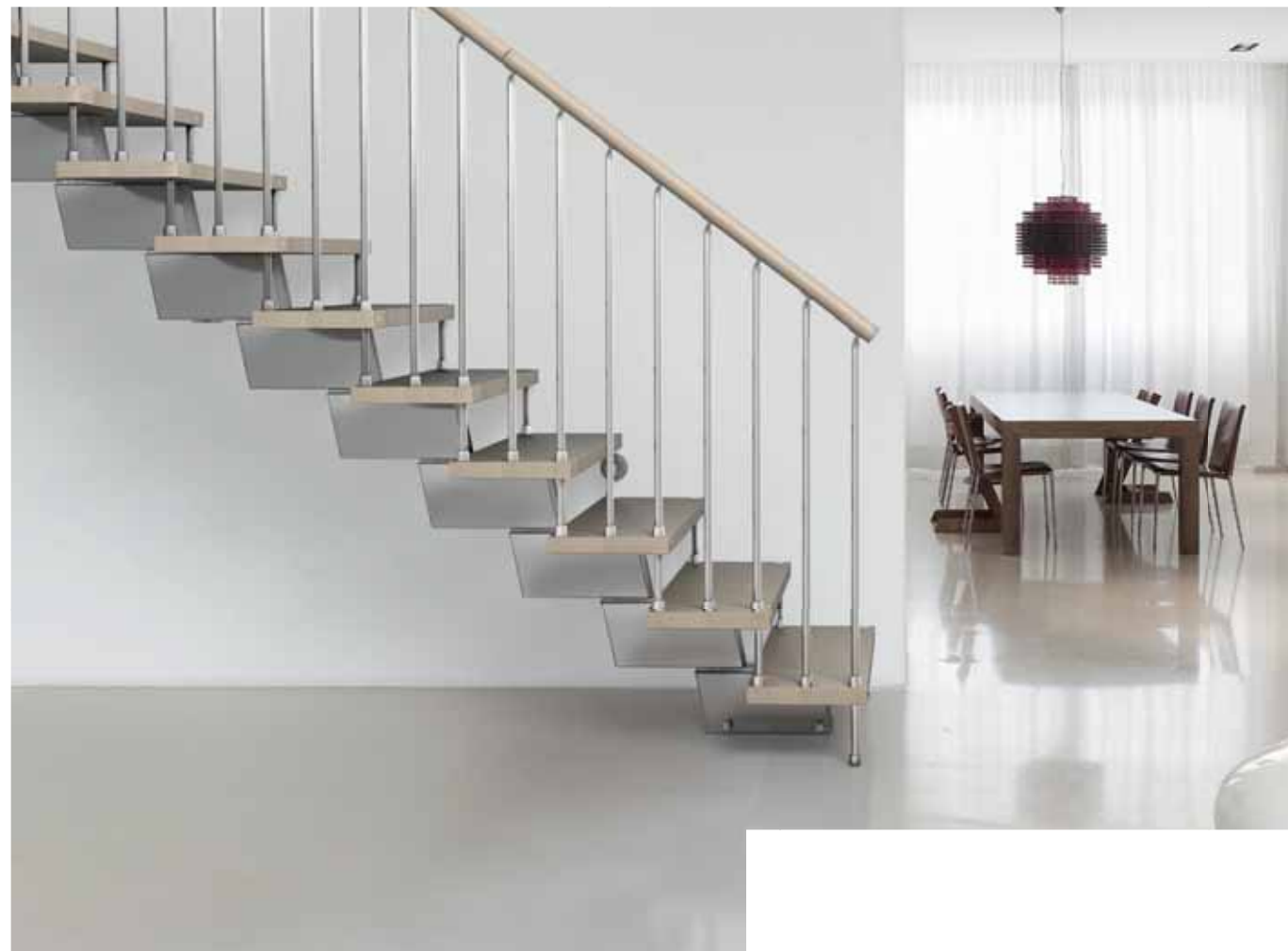


---

Modello scala disegnato per  
Saint Castle Village  
Sud Korea\_  
Genius R 030 A

Multiapartment

---







---

Sunset Drive  
Benidorm\_

designed by  
Chamizo Arquitectos

Multiapartment

---







---

Scavolini showroom  
New York\_

designed by Space Architects  
NY

Retail

---



you ask\_ we create





---

Stone Italiana  
Verona\_

designed by  
Arch. Silvia Dalla Valle  
Studio Fuksas

Corporate

---







---

Sabaf  
Brescia\_

designed by Falconi Studio

Corporate

---







---

Residenza di lusso  
Milano\_

designed by Studio  
Arch. Benedetta Lambertini

Luxury

---

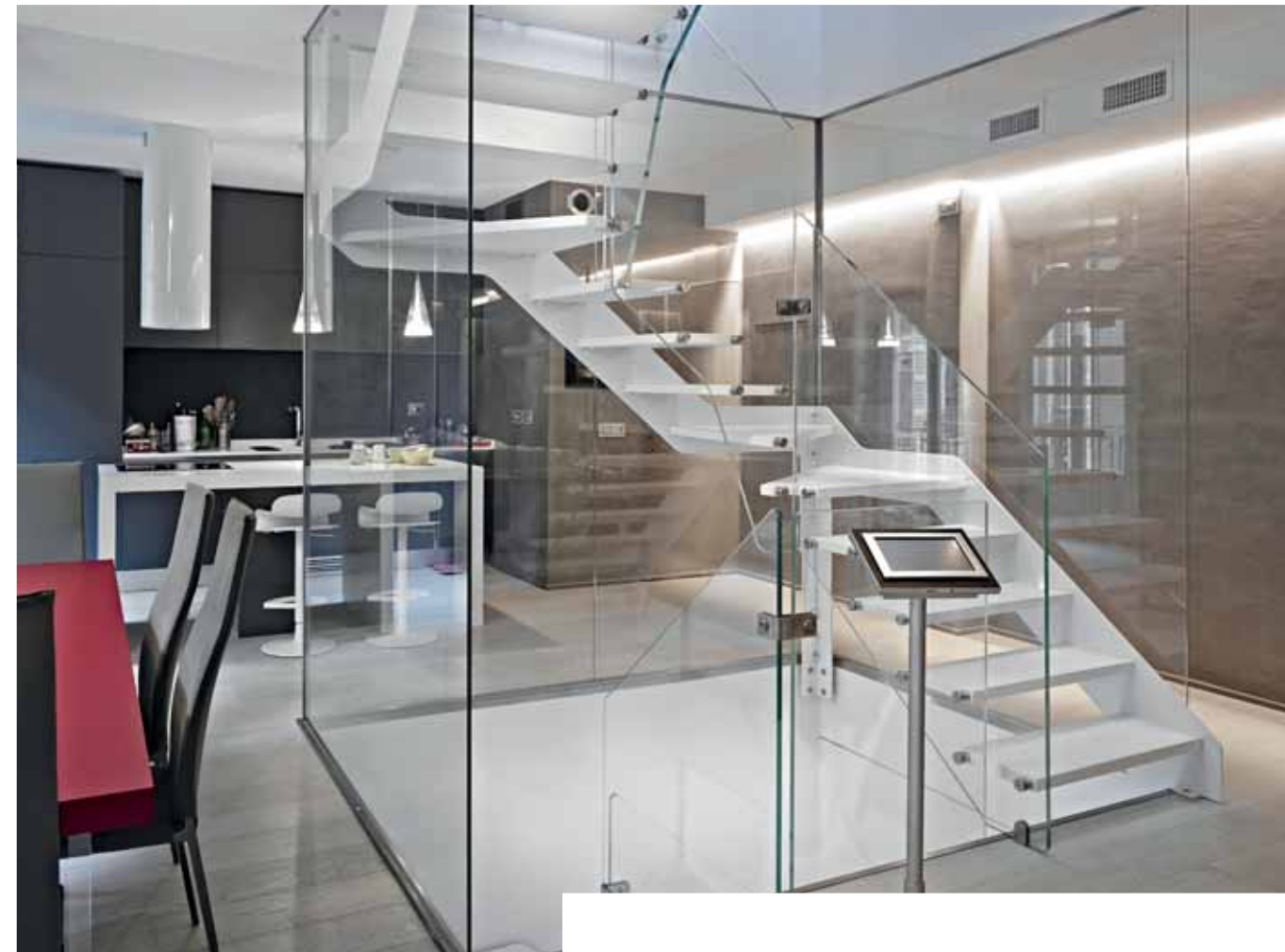


---

Residenza di lusso  
Torino\_

Luxury

---





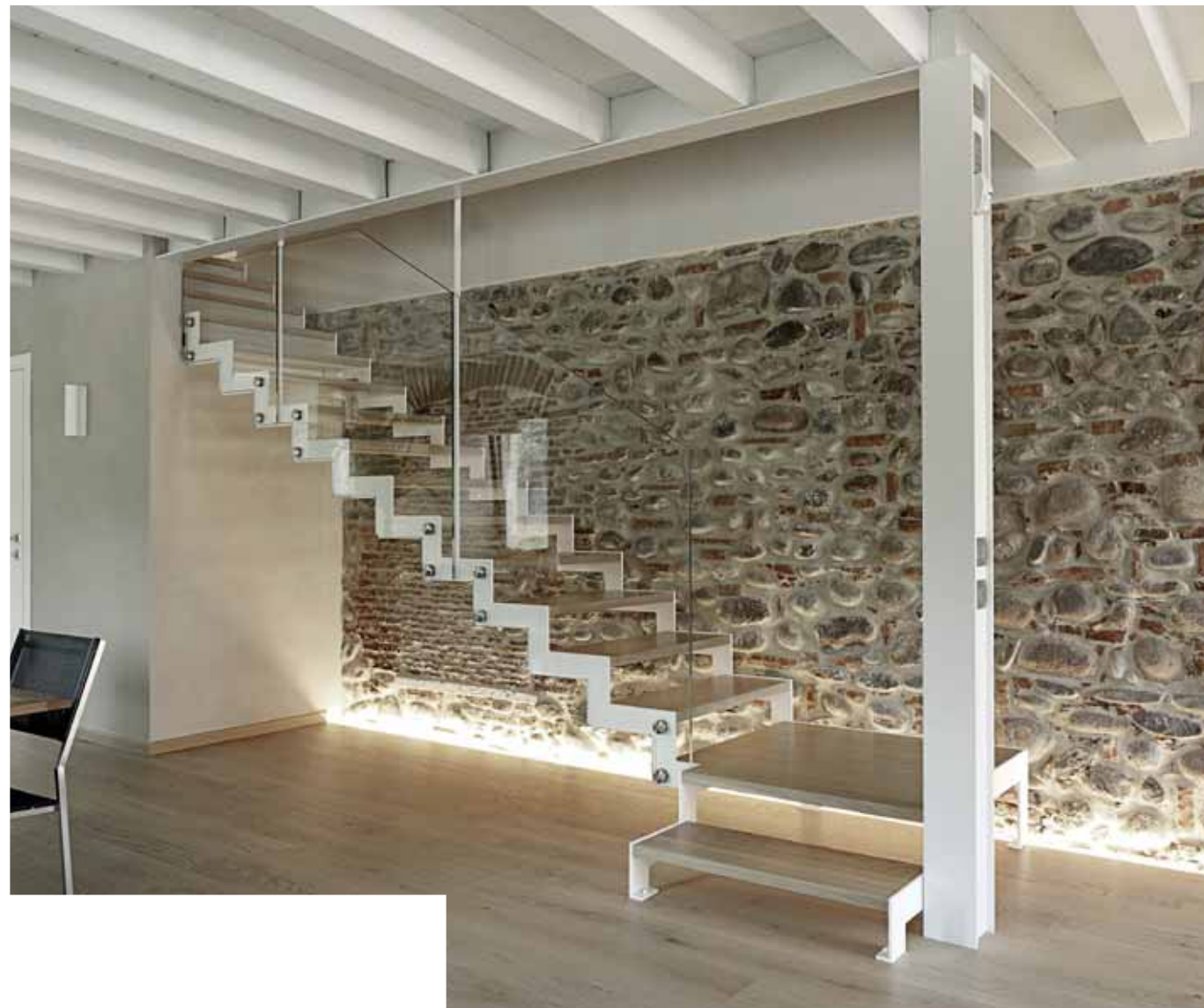


---

Residenza di lusso  
Verona\_

Luxury

---



you ask\_ we create



---

Residenze dei Giardini  
Milano\_

interior design: Coima Image

Luxury

---







---

Genius  
T 050 A\_

---



you ask\_ we create



---

Techne Linear\_  
2008\_  
selezionata da "Adi Index"

---





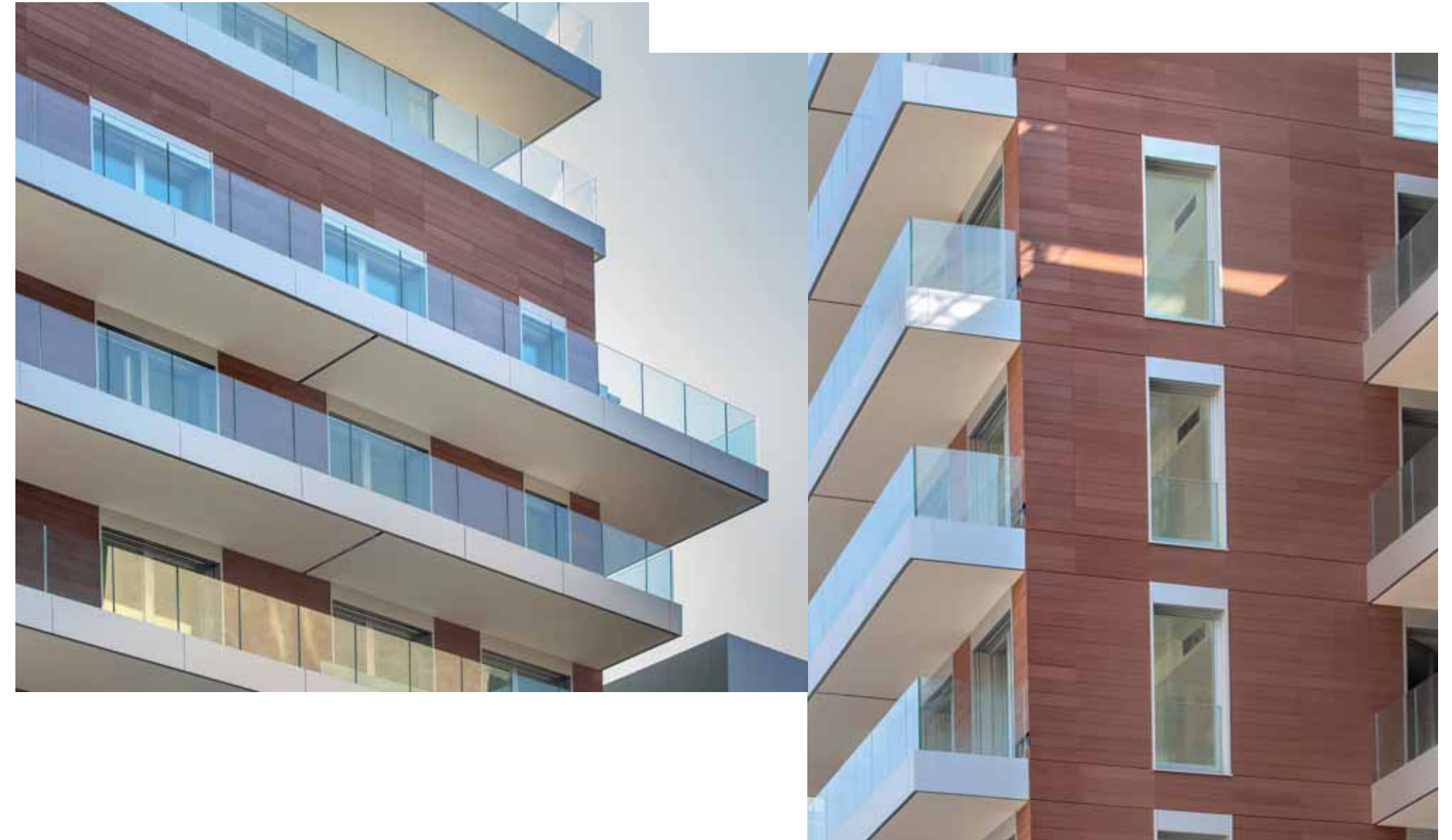
---

Giardini d'Inverno  
Milano\_

designed by  
Studio Caputo Partnership  
International

Luxury

---







---

EHPAD Simon Veil  
Les Ulis\_

designed by  
Ameller, Dubois et Associés

Hospitality

---







---

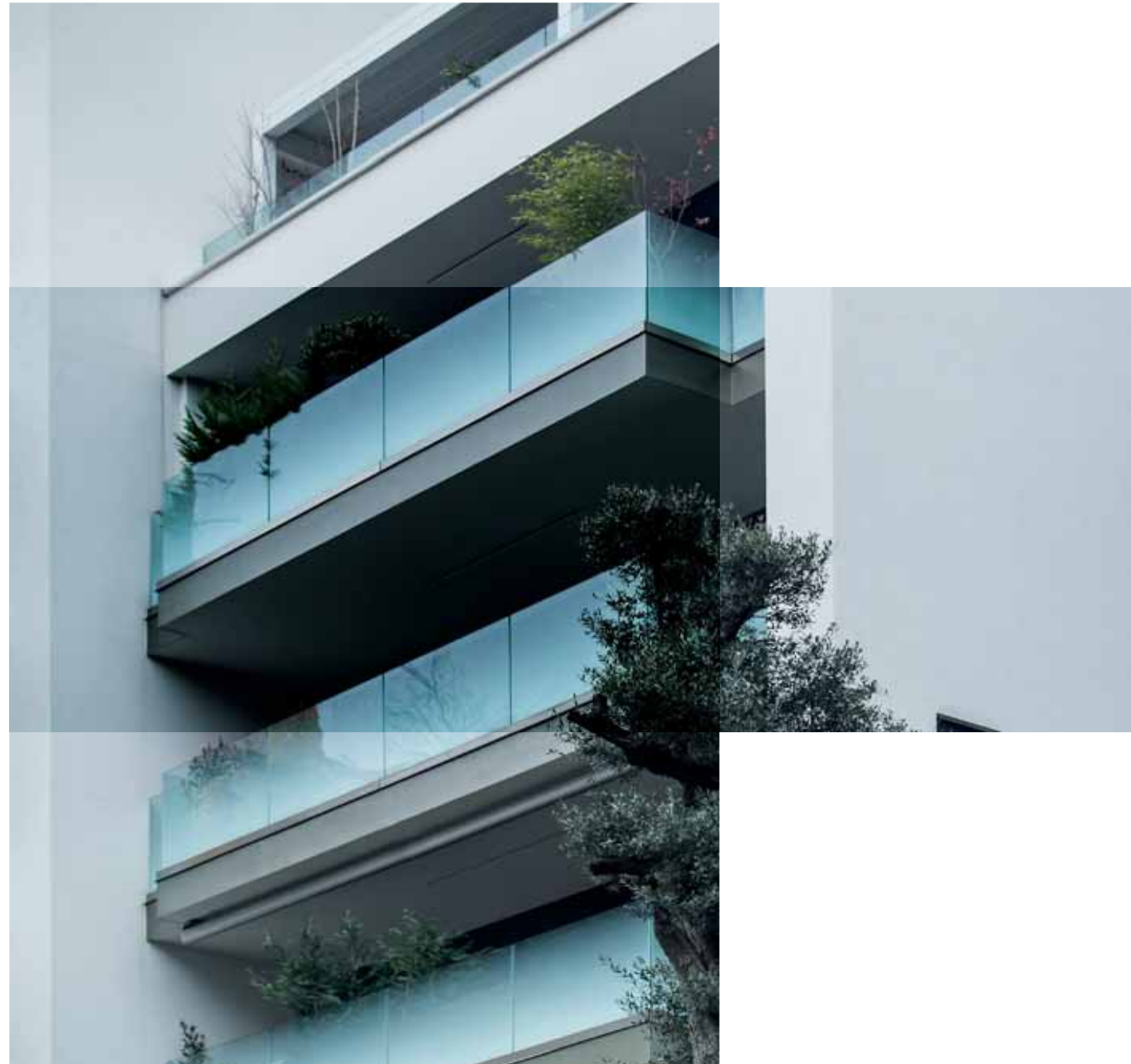
Railing  
Glass In\_ Glass On\_

Trebazio 4 Milano\_

designed by Blue ARCH  
Arch. Alberto Montesi e  
Alessandro Costanzia di  
Costigliole

Luxury

---



you ask\_ we create



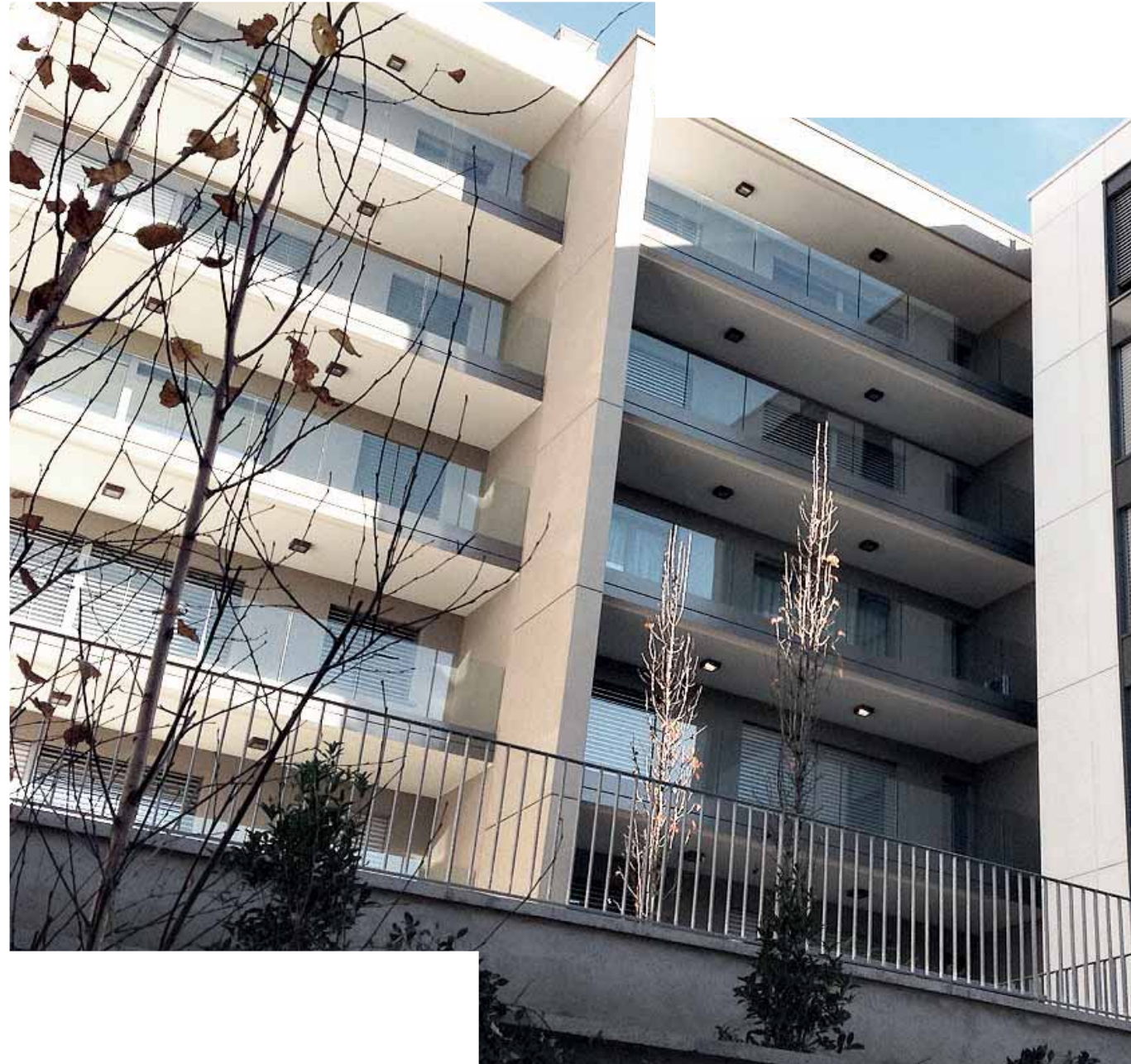


---

Railing  
Glass On\_  
Lecco\_

Luxury

---



you ask\_ we create





---

Railing  
Glass In\_  
Glass On\_

---



you ask\_ we create





---

Railing  
Inox20 Wire\_

---



you ask\_ we create



---

Railing  
Inox20 Screen\_

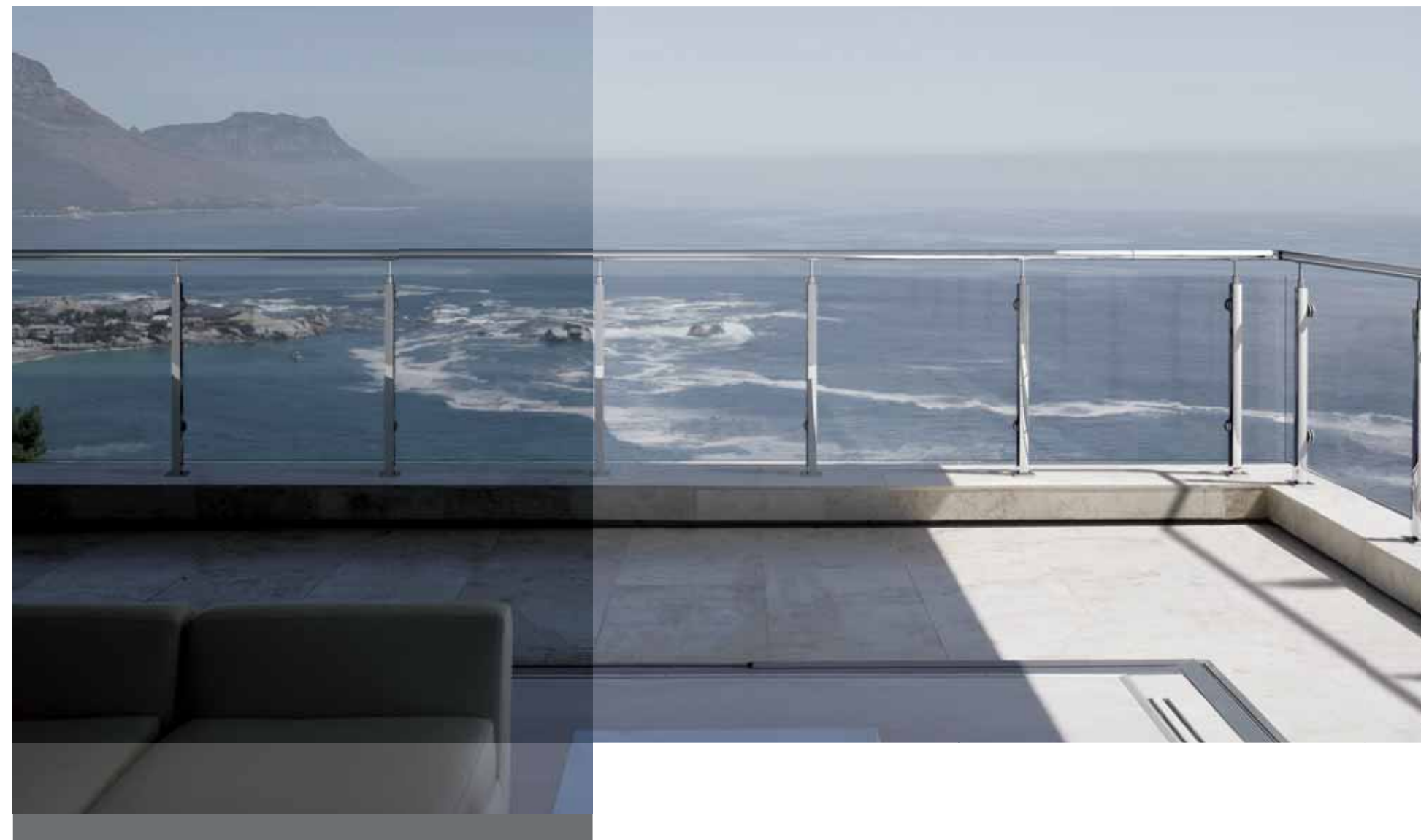
---







Railing  
Inox22\_



you ask\_ we create





---

Railing  
Inox21\_

---



---

Finestre in PVC  
F70 plus

---



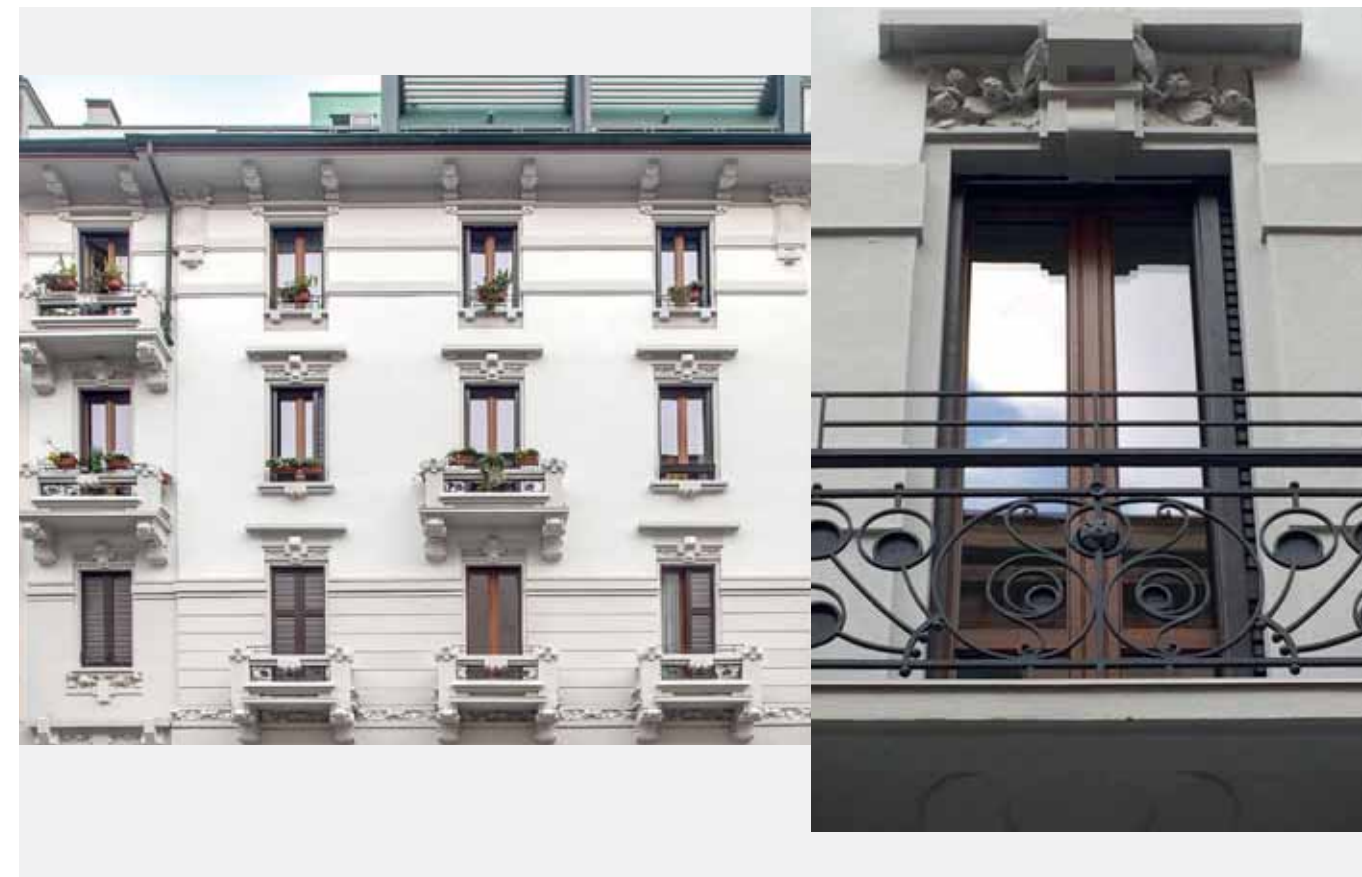




---

Finestre in PVC  
F70 plus

---



---

Finestre PVC bicolore  
effetto legno in esterno  
Persiane in alluminio scorrevoli

Via Rodolfo Farneti\_ Milano

designed by  
Arch. Guido Paolo Ballabio

Multiapartment

---





---

Finestre in alluminio

---



you ask\_ we create



---

Finestre scorrevoli in PVC

---









---

I prodotti rappresentati nella presente pubblicazione, nonché le descrizioni e le caratteristiche tecniche riportate, sono indicativi e possono essere soggetti a modifiche senza preavviso da parte di Fontanot S.p.A.  
Si consiglia di verificare le caratteristiche del prodotto presso i punti vendita.

---

Fontanot S.p.A.  
*Sede legale ed amministrativa*

via P Paolo Pasolini, 6  
47853 Cerasolo Ausa  
Rimini, Italy

tel. +39.0541.90.61.11  
fax +39.0541.90.61.24  
info@fontanot.it

[www.fontanot.it](http://www.fontanot.it)

---

design Centro Ricerche Fontanot

Sistema aziendale Fontanot S.p.A.  
certificato CSQ ISO-9001

